

# แผนที่แสดงเส้นชั้นน้ำฝน สถานีน้ำฝนในเขตภาคเหนือตอนบน (วันที่ 8 พฤษภาคม 2563)

360000

440000

520000

600000

680000



2300000

2200000

2100000

2000000

1900000

1800000

2300000

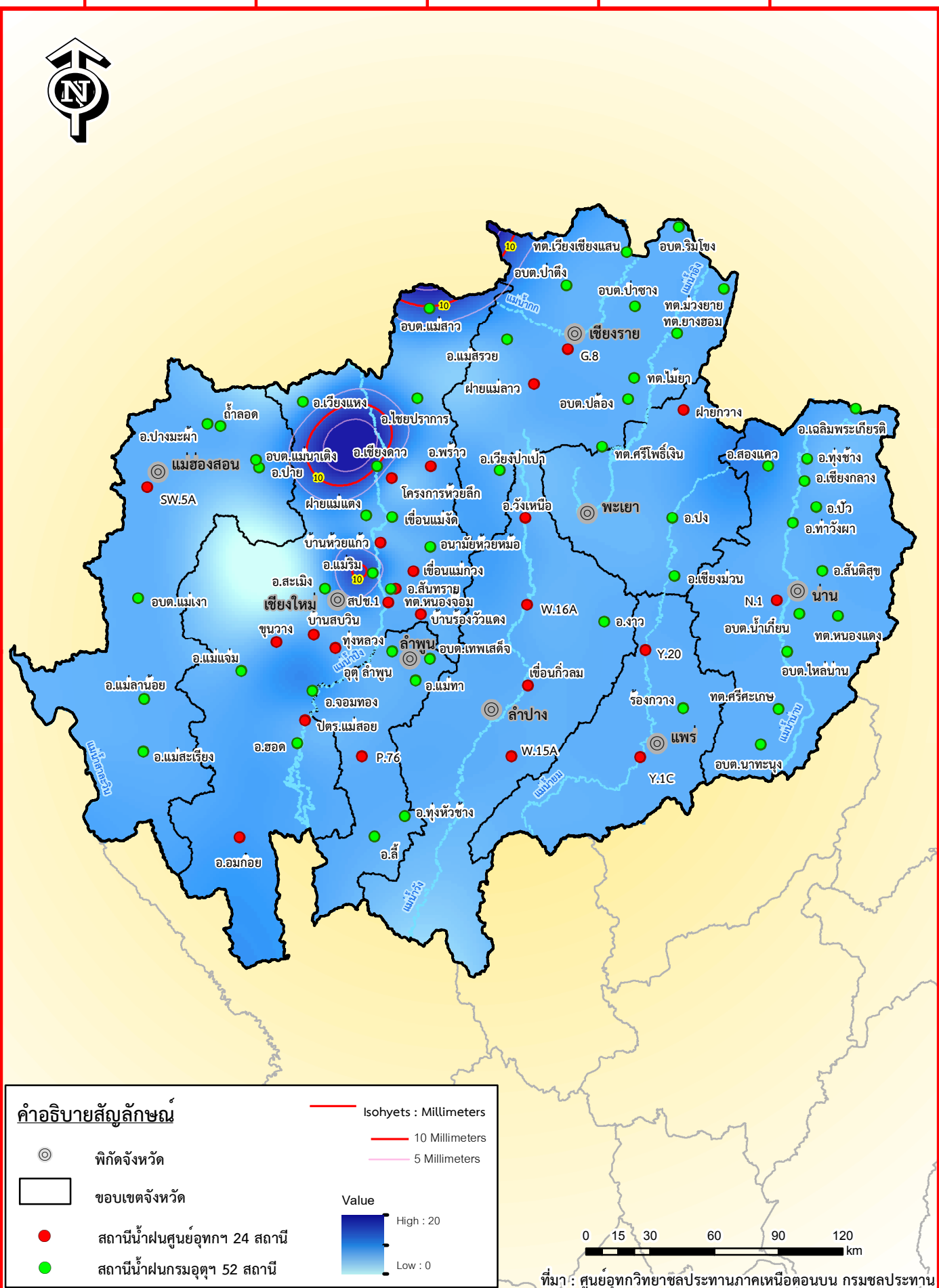
2200000

2100000

2000000

1900000

1800000



## คำอธิบายสัญลักษณ์



พิกัดจังหวัด



ขอบเขตจังหวัด



สถานีน้ำฝนศูนย์อุทกฯ 24 สถานี



สถานีน้ำฝนกรมอุตุฯ 52 สถานี

Isohyets : Millimeters

10 Millimeters

5 Millimeters



Value

High : 20

Low : 0

0 15 30 60 90 120 km

ที่มา : ศูนย์อุทกวิทยาชลประทานภาคเหนือตอนบน กรมชลประทาน

360000

440000

520000

600000

680000